

# Vostro 15

3000 Series

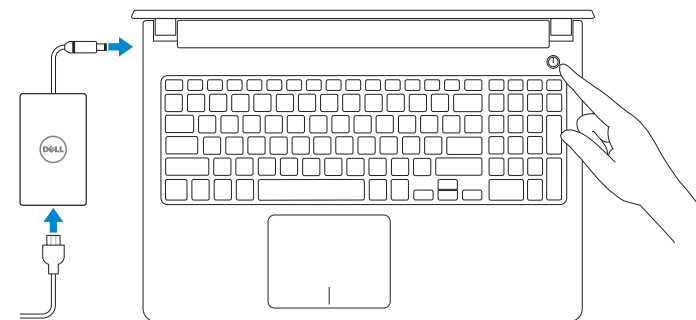
## Quick Start Guide

Guía de inicio rápido



### 1 Connect the power adapter and press the power button

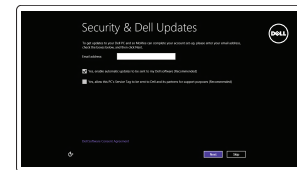
Conecte el adaptador de energía y presione el botón de encendido



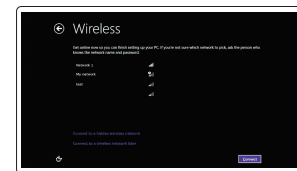
### 2 Finish operating system setup

Finalice la configuración del sistema operativo

#### Windows 8.1



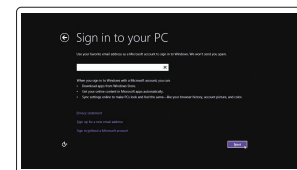
**Enable security and updates**  
Active la seguridad y las actualizaciones



**Connect to your network**  
Conéctese a una red

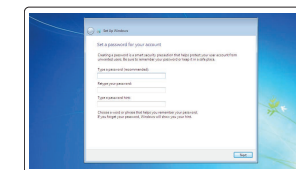
**NOTE: If you are connecting to a secured wireless network, enter the password for the wireless network access when prompted.**

**NOTA:** Si se conecta a una red inalámbrica segura, introduzca la contraseña de acceso a la red inalámbrica cuando se le solicite.

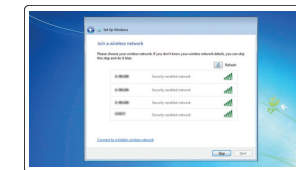


**Sign in to your Microsoft account or create a local account**  
Inicie sesión en su cuenta de Microsoft o cree una cuenta local

#### Windows 7



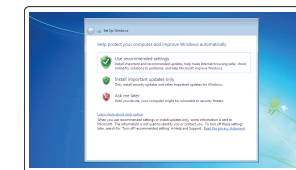
**Set up password for Windows**  
Establezca una contraseña para Windows



**Connect to your network**  
Conéctese a una red

**NOTE: If you are connecting to a secured wireless network, enter the password for the wireless network access when prompted.**

**NOTA:** Si se conecta a una red inalámbrica segura, introduzca la contraseña de acceso a la red inalámbrica cuando se le solicite.



**Protect your computer**  
Proteja el equipo

#### Ubuntu

**Follow the instructions on the screen to finish setup.**

Siga las instrucciones en pantalla para finalizar la configuración.

### Locate Dell apps in Windows 8.1

Localice las aplicaciones Dell en Windows 8.1



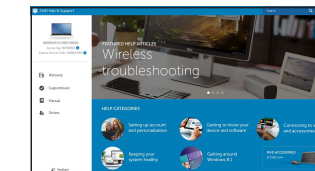
**Register your computer**  
Registre el equipo



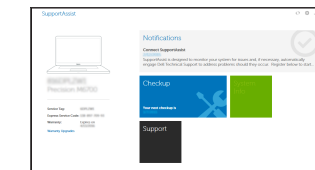
**Dell Backup and Recovery**  
Backup, recover, repair, or restore your computer  
Realice copias de seguridad, recupere, repare y restaure su equipo



**Dell Help & Support**  
Asistencia y soporte de Dell



**SupportAssist**  
Check and update your computer  
Busque actualizaciones para su equipo



Product support and manuals  
Soporte del producto y manuales

Contact Dell  
Póngase en contacto con Dell

Regulatory and safety  
Normativa y seguridad

Regulatory model  
Modelo normativo

Regulatory type  
Tipo normativo

Computer model  
Modelo de equipo

Dell.com/support  
Dell.com/support/manuals  
Dell.com/support/windows  
Dell.com/support/linux

Dell.com/contactdell

Dell.com/regulatory\_compliance

P52F

P52F003

Vostro 15-3559



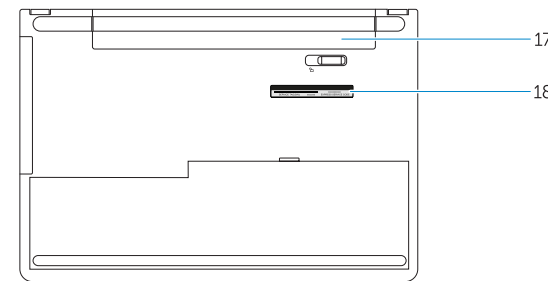
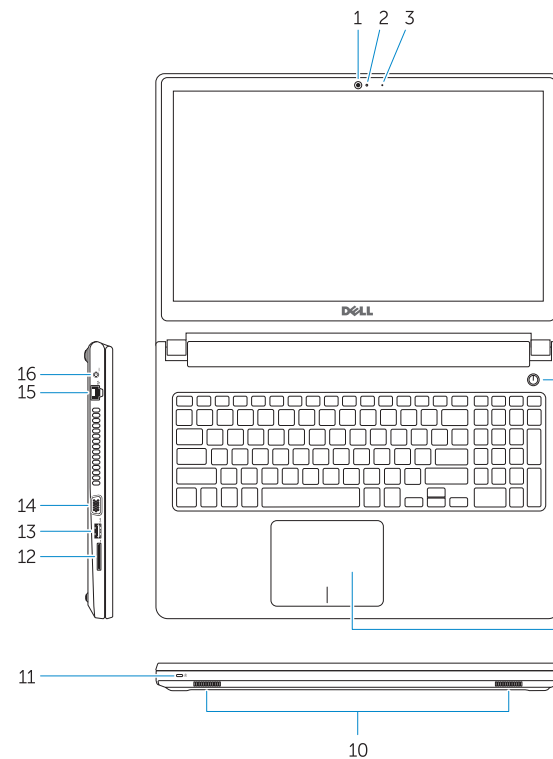
0K2J84A00

© 2015 Dell Inc.  
© 2015 Microsoft Corporation.  
© 2015 Canonical Ltd.

Printed in China.  
2015-08

# Features

Funciones



1. Camera
2. Camera-status light
3. Microphone
4. Security-cable slot
5. Power button
6. Optical drive
7. USB 2.0 connectors
8. Headset connector
9. Touchpad
10. Speakers
11. Power and battery-status light/  
Hard-drive activity light
12. Memory-card reader
13. USB 3.0 connector
14. VGA connector
15. Network connector
16. Power connector
17. Battery
18. Service-Tag label

1. Cámara
2. Indicador luminoso de estado de la cámara
3. Micrófono
4. Ranura del cable de seguridad
5. Botón de encendido
6. Unidad óptica
7. Conectores USB 2.0
8. Conector para auricular
9. Superficie táctil
10. Altavoces
11. Indicador luminoso de estado de la batería y encendido/Indicador luminoso de actividad de la unidad de disco duro
12. Lector de tarjetas de memoria
13. Conector USB 3.0
14. Conector VGA
15. Conector de red
16. Conector de alimentación
17. Batería
18. Etiqueta de servicio

# Shortcut keys

Teclas de acceso directo

- F1** Mute audio  
Silenciar el audio
- F2** Decrease volume  
Disminuir el volumen
- F3** Increase volume  
Aumentar el volumen
- F4** Play previous track/chapter  
Reproducir pista o capítulo anterior
- F5** Play/Pause  
Reproducir/Pausar
- F6** Play next track/chapter  
Reproducir pista o capítulo siguiente
- F8** Switch to external display  
Alternar a pantalla externa
- F9** Open Search  
Abrir búsqueda
- F10** Toggle keyboard backlight (optional)  
Alternar retroiluminación del teclado (opcional)
- F11** Decrease brightness  
Disminuir brillo
- F12** Increase brightness  
Aumentar brillo
- Fn** + **PrtScr** Turn off/on wireless  
Activar/desactivar la función inalámbrica

**Fn** + **Esc** Toggle Fn-key lock  
Alternar bloqueo de la tecla Fn

**Fn** + **Insert** Put the computer to sleep  
Poner el equipo en suspensión

**Fn** + **H** Toggle between power and battery-status light/  
harddrive activity light  
Alternar entre indicador luminoso de estado de la batería y encendido y el indicador luminoso de actividad de la unidad de disco duro

**NOTE:** For more information, see *Owner's Manual* at [dell.com/support](http://dell.com/support).

**NOTA:** Para obtener más información, consulte el *Manual del usuario* en [dell.com/support](http://dell.com/support).